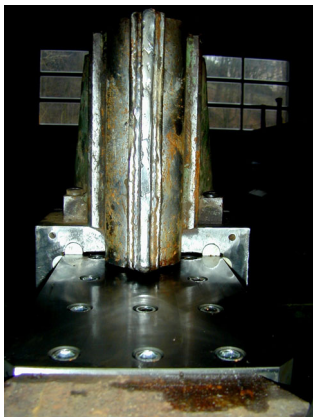


GLEITFÜHRUNGEN ZUR FELGENTRENNUNG



Branche	Sondermaschinenbau
Einsatzgebiet	Gleitführungen
Umgebung / Anforderung	Schmutz, Dämpfung
Hochleistungskunststoff	ZX530

BESCHREIBUNG DER ANWENDUNG

Zertrümmerungsanlage für Autofelgen

BESCHREIBUNG DES EINBAUORTES:

Linearführung mit Sonderschlitten mit hydraulischer Vorschubkraft.

BELASTUNGEN:

Vorschubkraft / Schlitten 220 KN pro
Gleitführung,
Vorlauf $V = 3\text{m/min}$
Rücklauf $V = 6\text{m/min}$

BESONDERHEITEN:

Hohe Stoßbelastungen beim Bersten
der Felgen und hohe Kippmomente

ZIELVORSTELLUNG:

Längere Standzeit als mit anderen Kunststoffen und wartungsarmer Betrieb

PROBLEMLÖSUNG - BAUTEILBESCHREIBUNG:

3 Gleitführungen in einer Sondertypen ähnlich DKLF 4 mit gehärteten und geschliffenen Führungsschienen
Gleitelemente aus ZX 530

LEBENSDAUER:

Bisher 500.000 Stk Felgen zertrümmert

VORTEILE:

Längere Standzeit und wartungsarmer Betrieb - leichte und schnelle Tauschbarkeit der verschlissenen Gleitelemente

REFERENZKUNDEN:

Gratz Recycling

WEITERE INFORMATIONEN:

