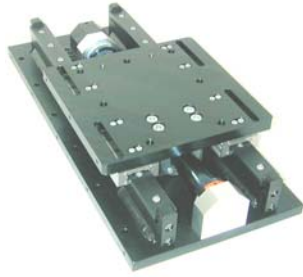


LINEARMODUL IN ENTGRATUNGSANLAGE



Branche	Verfahrenstechnik
Einsatzgebiet	Gleitführungen, Gleitmodule
Umgebung / Anforderung	Schmutz, Präzision, Dämpfung
Hochleistungskunststoff	ZX100K

BESCHREIBUNG DER ANWENDUNG

Entgratungsanlage

BESCHREIBUNG DES EINBAUORTES:

Linearachsmodul für Vorschubbewegungen bei Entgratungsvorgängen

BELASTUNGEN:

3000 N Querkräfte, feine metallische Stäube, starke Vibration

BESONDERHEITEN:

Zul. max. Auslenkung 0,02 mm im Abstand 200 mm bei einer Querbelastung von 3000 N an dieser Stelle.

ZIELVORSTELLUNG:

Präzision und Wartungsfreiheit

PROBLEMLÖSUNG - BAUTEILBESCHREIBUNG:

Linearmodul bestehend aus:

4 vorgespannte Standardschlitten DKLF2 mit eingegengter Höhentoleranz
2 Führungsschienen geschliffen und nitriert auf einer geschliffenen Trägerplatte montiert und mit einer Kugelrollspindel angetrieben

LEBENSDAUER:

Prototyp erfolgreich im Einsatz, Serienfertigung geplant

VORTEILE:

Hohe Vibrationsdämpfung, wartungsfrei

REFERENZKUNDEN:

KMM

WEITERE INFORMATIONEN:

